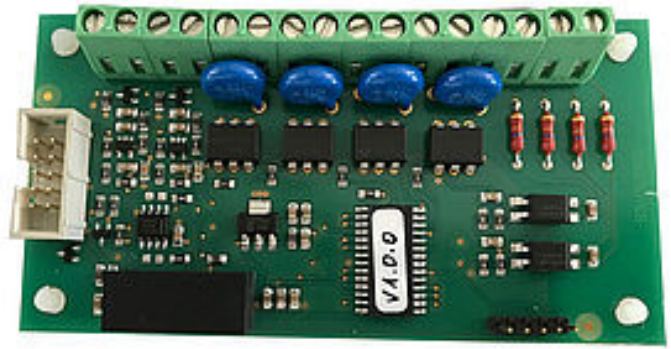


SmartHome Steuerung Lübra Serie SecoTec

Verbindet einen Wäscheraumtrockner der Serie Lübra Secotec (außer Secotec 525) ab Baujahr 03/2018 direkt mit der Gebäudeleittechnik.

Artikelnummer: 14382



Produktbeschreibung

- Hersteller: [Lübra](#)
- Herstellungsland: Schweiz
- Steuerung: Ein- und Ausschalten des Gerätes, Betriebszustand des Gerätes (Ein oder Aus), Anzeige des Betriebsmodus (Entfeuchtung oder Bereitschaft), Ist-Feuchtigkeit des Raumes in % rF, Ist-Temperatur des Raumes in °C, weitere Anzeigemöglichkeiten je nach GLT-System (z. B. Betriebsdauer, Wartungsintervalle)
- Installation: Verdrahtung mit der Hauptplatine per Flachbandkabel innerhalb des Gerätes; Montage der SmartHome-Platine innerhalb der Anschlussbox des Gerätes; externe Spannungsversorgung
- Anschlussart: Klemmen auf der Platine
- weitere Produktdetails: Über separat zu beschaffende externe Module ist die SmartHome-Platine kompatibel zu KNX, Loxone, enocean, digitalSTROM u. a.

Zubehör (im Kaufpreis enthalten):

Flachbandkabel mit Pfostensteckern zur Verbindung mit der Hauptplatine

Technische Daten

- Versorgungsspannung: 230 V
- Gewicht: 0,12 kg